

VILLAS «LE JORAN»

Neuchâtel / NE

Propriétaire : Terrain à la ville de Neuchâtel, constructions individuelles aux habitants

Architecte : A d'A architecture Sàrl, Marin

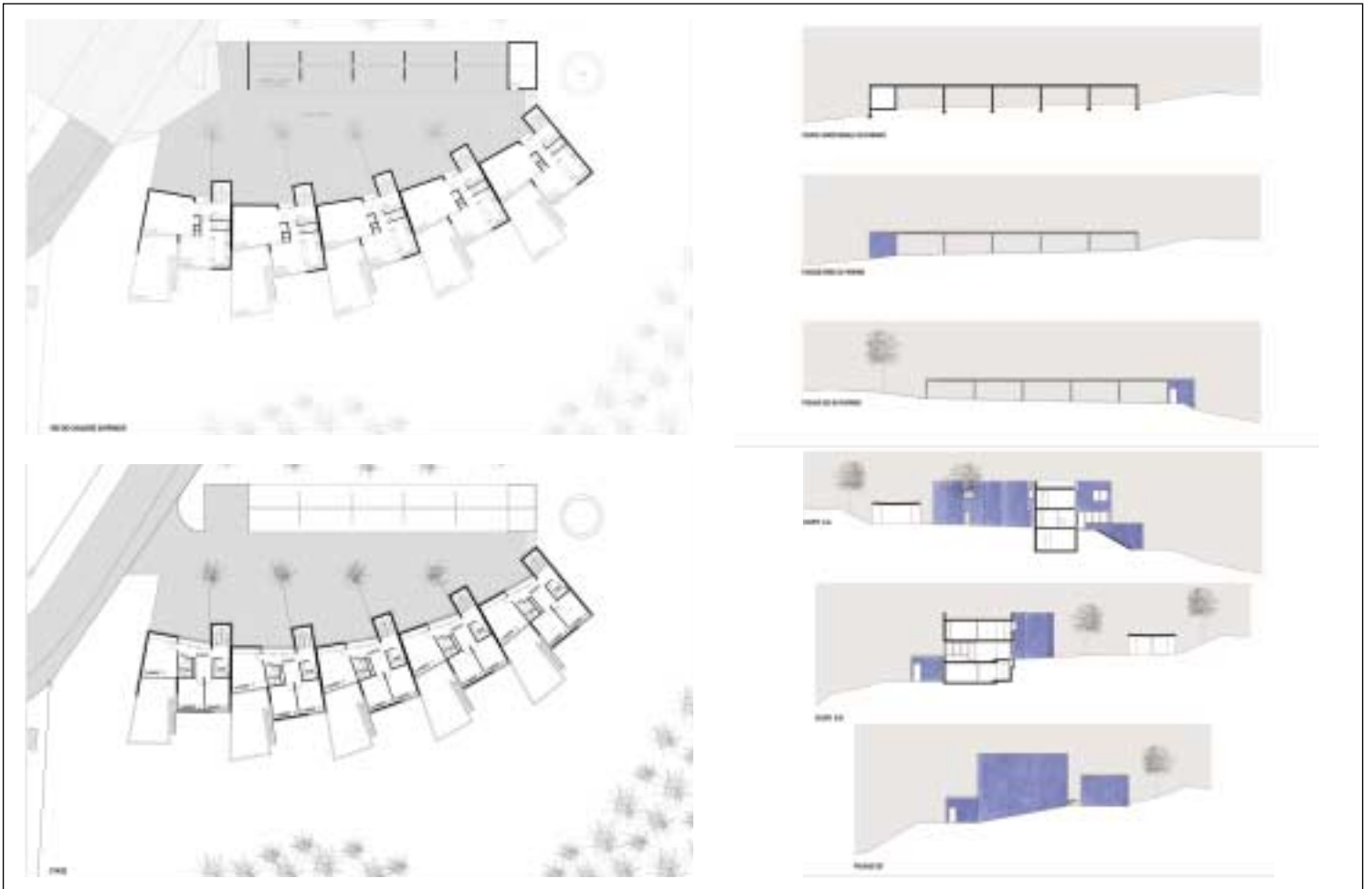
Promotion : Procity SA, Neuchâtel et La Chaux-de-Fonds

Entreprise générale : RBA SA, Cernier



Le projet de villas mitoyennes s'inscrit aisément en situation périurbaine nord de la ville de Neuchâtel, aux alentours de l'hôpital de Cadolles, sur un vaste terrain situé entre deux zones de construction bien distinctes. A l'ouest des maisons individuelles construites de manière irrégulière et hétéroclite s'élevaient de un à deux niveaux et au nord, nord-est, se trouvaient de grands immeubles d'habitations collectives. Depuis 1995, le bureau d'architecture Ad'A travaille sur un projet d'habitation groupée sur ce site. Deux solutions avaient été

envisagées avec les autorités communales, concernant l'achat ou la location du terrain appartenant à la ville de Neuchâtel. C'est la deuxième solution qui a été choisie: le sol reste en propriété de la ville de Neuchâtel qui le loue par un droit de superficie aux propriétaires des constructions. Suite à quelques changements politiques, c'est en 2002 qu'un projet définitif est présenté à la ville de Neuchâtel par le biais du bureau d'architecture Ad'A Sàrl et la société de promotion Procity SA basé à Neuchâtel et La Chaux-de-Fonds. La conception se concentre en un seul geste, «la maison bleue» multipliée. Une association de cinq constructions individuelles permet de définir une transition claire avec les constructions environnantes, mêlant villas individuelles et immeubles d'habitation collective, le projet se situant entre le petit immeuble et la maison familiale. Le permis de construire est accordé sans opposition en 2003 avec plusieurs dérogations notamment sur la longueur



totale de la proposition et l'alignement à la forêt. Le chantier est commencé en juin 2004, sous la surveillance du bureau RBA SA de Cernier agissant comme entreprise générale, pour une livraison normale, fin juin 2005. L'implantation générale de la construction suit la courbe forestière existante, en arc de cercle

ouvert en orientation sud, permettant un dégagement important sur le lac et sa rive sud, avec la colline du Joran et les Alpes en arrière-plan. Les cinq maisons sont articulées en façade sud par de généreuses terrasses maintenant l'intimité familiale et conservant la convivialité évidente entre habitants d'une

même petite communauté. Au nord, côté route, une cour commune abrite un grand couvert à voitures de douze places et un espace bituminé pour activités diverses. Elle permet d'accéder à chaque villa triplex par le niveau intermédiaire rassemblant le séjour avec cheminée, la cuisine et un espace repas



Cuisines et salles de bains

heures d'ouverture de notre magasin:
 Mardi - vendredi: 9h - 12h + 13h30 - 18h
 Samedi: 9h - 12h + 13h30 - 16h
 Lundi: fermé

AR
CUISINES SCHMIDT

Réalisation de la cuisine selon photos dans le contexte des villas LE JORAN

Les artisans de votre confort!
 ASR SA • Rue de la Dîme 4 • case postale 110 • 2009 Neuchâtel
 Tél. 032 721 47 60 • fax 032 721 47 67 • e-mail: asr-n@bluewin.ch

donnant sur la terrasse. L'étage inférieur comprend deux chambres et les locaux techniques et à l'étage supérieur trois chambres. Toute la construction est orientée au maximum dans une réalisation écologique qui de surcroît répond au label Minergie. Les matériaux sont

choisis pour leur facilité de recyclage lors de la démolition, ainsi que leur simplicité de mise en œuvre, dans un souci de développement durable. Divers aspects d'énergie renouvelable sont à mettre en évidence. Une ventilation contrôlée est présente dans chaque pièce,

l'énergie de chauffage est produite par des pompes à chaleur géothermiques, l'eau chaude est engendrée dans une certaine mesure par les panneaux solaires en toiture et l'eau de pluie est récupérée pour toutes les installations sanitaires. Pour l'ensemble de la



ISP agencements bd. des eplatures 36
CH-2300 la Chaux-de-Fonds (NE)
t. +41 32 927 30 70
e-mail: info@ispagencements.com
www.ispagencements.ch

ISP agencements
cuisines & bains

MOSAÏQUES-FAÏENCES-REVÊTEMENT DE
PISCINES – SERVICE DE RÉPARATION

CHAPES

ZUCCHET SA

CARRELAGE

Rue de Rugin 1, 2034 PESEUX
Tél.: 032/731 86 26 – Fax 032/731 87 03
www.zucchet.ch
E-mail: info@zucchet.ch

construction et dans toutes les étapes les différents intervenants, la ville de Neuchâtel et les bureaux Ad'A architecture Sàrl, Procity SA et RBA SA ont pu collaborer efficacement dans une réalisation mesurée et attirante.

fk

QUELQUES CHIFFRES

Surface du terrain :	2440 m ²
Surface habitable PPE :	980 m ²
Volume SIA :	5125 m ³
Prix m ³ SIA :	fr. 578.-
Coût total de l'opération :	fr. 3 412 000.-



ROSSIER DOMINIQUE G. SA
Béton armé – Maçonnerie –
Canalisations intérieures
 Ch. Chapons-des-Prés 3b
 2022 Bevaix
 Tél. 032 846 47 87
 Fax 032 846 47 88
 E-mail: rossier.sa@bluewin.ch



DENTAN SA
Etanchéité, ferblanterie
 Av. de Belleaux 4
 2000 Neuchâtel
 Tél. 032 731 04 05
 Fax 032 731 04 09



ELECTROPRO SA
Electricité
 Rte des Falaises 21
 2008 Neuchâtel
 Tél. 032 729 10 10
 Fax 032 729 10 19
 E-mail: a.cardoso@electropro.ch



LES MAINS VERTES – Paysages et Jardins SA
Aménagements extérieurs – Place de jeux –
Revêtement bois terrasse
 Champs-Montants 10 b
 2074 Marin-Epagnier
 Tél. 032 753 46 55
 Fax 032 753 80 86
 E-mail: mainsvertes@bluewin.ch



TROISI CUISINES
Agencements cuisines
 Comble-Emine 1
 2053 Cernier
 Tél. 032 853 39 40
 Fax 032 853 49 24
 Natel 079 240 63 36
 E-mail: troiscuisines@bluewin.ch
 Web: www.mypage.bluewin.ch/troiscuisines



AUGSBURGER FORAGES
Forages (sondes)
 Route d'Yvonand 2
 1522 Lucens
 Tél. 021 905 66 72
 Fax 021 905 66 75
 E-mail: info@augsburgerforages.ch
 Web: www.augsburgerforages.ch



FAZIO D. SA
Sanitaire
 Les Perveuils 12
 2074 Marin-Epagnier
 Tél. 032 753 43 13
 Fax 032 753 47 45
 E-mail: d.fazio.sa@bluewin.ch



NUMA FAVRE
Canaux de fumée
 La Ronde-Fin 7, CP
 2087 Cornaux / NE
 Tél. 032 757 12 14
 Fax 032 757 25 49



PLASLICA SÀRL
Revêtement sol – parquet
 Rue de l'Orée 30
 2000 Neuchâtel
 Tél. 032 724 06 96
 Fax 032 753 57 25
 E-mail: plaslica@vtx.ch

